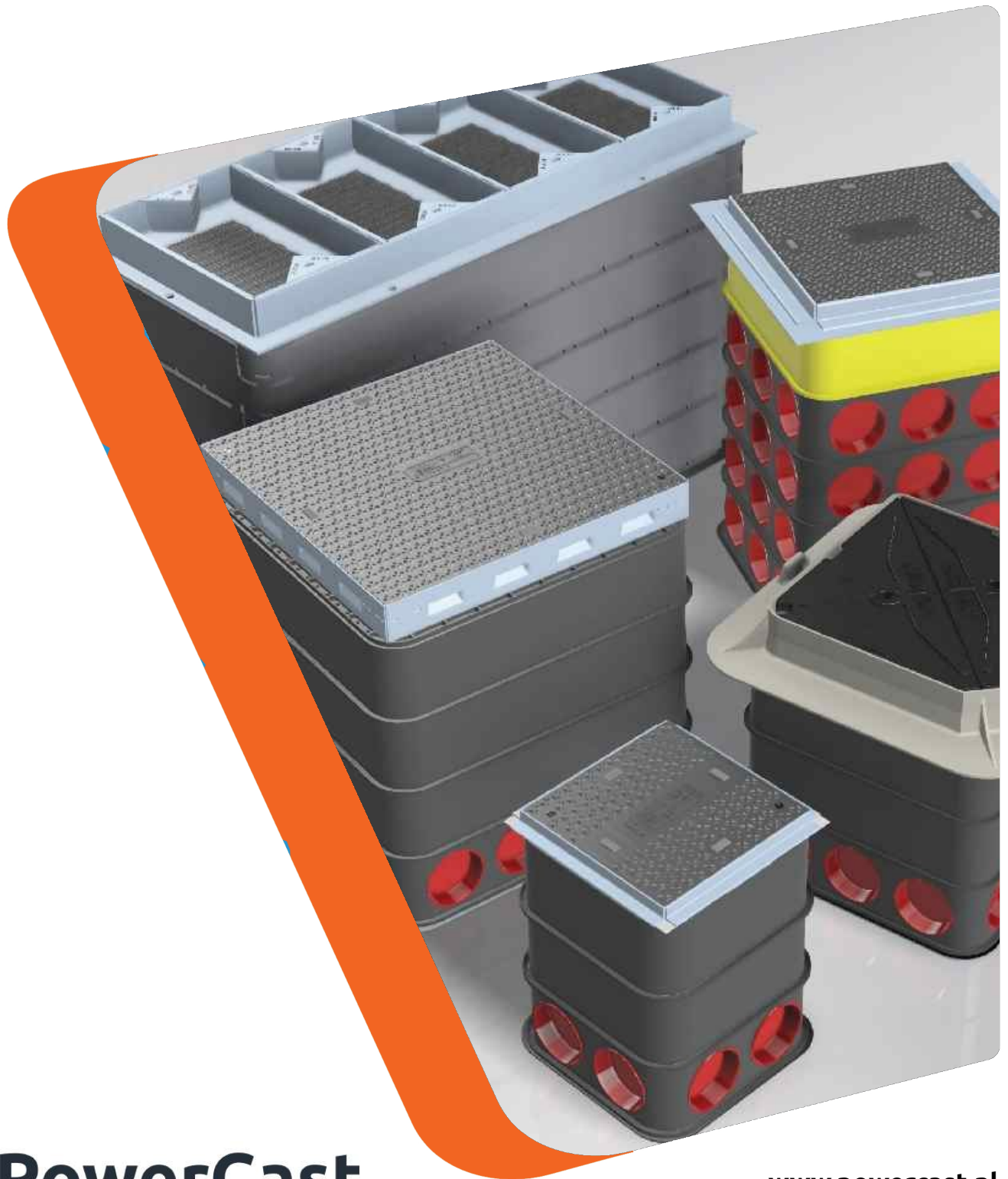


PowerCast

Prijslijst 2022 Q2



PowerCast

www.powercast.nl

Prijslijst

#2

Modula® trekputten

Modula® trekputten 300 serie

Artikelnummer	Omschrijving	Gewicht	Prijs
MOD-T-030030045-B-LO	Modula® Trekput 300x300x450mm B125 Louvre	18,7	305,00
MOD-T-030030045-B-RE	Modula® Trekput 300x300x450mm B125 Recessed	28,0	530,00
MOD-T-030030045-B-VL	Modula® Trekput 300x300x450mm B125 Vlak	17,9	280,00
MOD-T-030030045-C-VL	Modula® Trekput 300x300x450mm C250 Vlak	21,7	340,00
MOD-T-030045045-B-LO	Modula® Trekput 300x450x450mm B125 Louvre	25,1	343,00
MOD-T-030045045-B-RE	Modula® Trekput 300x450x450mm B125 Recessed	39,3	553,00
MOD-T-030045045-B-VL	Modula® Trekput 300x450x450mm B125 Vlak	24,1	308,00
MOD-T-030045045-C-VL	Modula® Trekput 300x450x450mm C250 Vlak	29,8	378,00

Modula® trekputten 450 serie

Artikelnummer	Omschrijving	Gewicht	Prijs
MOD-T-045045045-B-LO	Modula® Trekput 450x450x450mm B125 Louvre	31,5	375,00
MOD-T-045045045-B-RE	Modula® Trekput 450x450x450mm B125 Recessed	48,3	620,00
MOD-T-045045045-B-VL	Modula® Trekput 450x450x450mm B125 Vlak	30,4	350,00
MOD-T-045045045-C-VL	Modula® Trekput 450x450x450mm C250 Vlak	36,4	410,00

Modula® trekputten 600 serie

Artikelnummer	Omschrijving	Gewicht	Prijs
MOD-T-060060045-B-LO	Modula® Trekput 600x600x450mm B125 Louvre	46,2	525,00
MOD-T-060060045-B-RE	Modula® Trekput 600x600x450mm B125 Recessed	82,6	925,00
MOD-T-060060045-B-VL	Modula® Trekput 600x600x450mm B125 Vlak	45,5	495,00
MOD-T-060060045-C-VL	Modula® Trekput 600x600x450mm C250 Vlak	53,7	615,00

Prijslijst

#3

Modula® losse ringen

Modula® ringen 300 serie

Artikelnummer	Omschrijving	Gewicht	Prijs
MOD-R-030030015-D-DI	Modula® Ring D400 300x300x150	3,1	40,00
MOD-R-030030015-D-IN	Modula® Ring D400 300x300x150 invoer	2,3	60,00
MOD-R-030045015-D-DI	Modula® Ring D400 300x450x150	4,0	42,50
MOD-R-030045015-D-IN	Modula® Ring D400 300x450x150 invoer	2,9	60,00

Modula® ringen 450 serie

Artikelnummer	Omschrijving	Gewicht	Prijs
MOD-R-045045015-D-DI	Modula® Ring D400 450x450x150	4,2	45,00
MOD-R-045045015-D-IN	Modula® Ring D400 450x450x150 invoer	3,0	60,00

Modula® ringen 600 serie

Artikelnummer	Omschrijving	Gewicht	Prijs
MOD-R-060060015-D-DI	Modula® Ring D400 600x600x150	5,6	57,50
MOD-R-060060015-D-IN	Modula® Ring D400 600x600x150 invoer	3,9	85,00

Prijslijst

#4

Modula® bodemplaten

Modula® bodemplaten 300 serie

Artikelnummer	Omschrijving	Gewicht	Prijs
MOD-B-030030000-D-BO	Modula® Bodemplaat D400 300x300	1,3	15,00
MOD-B-030045000-D-BO	Modula® Bodemplaat D400 300x450	1,7	18,00

Modula® bodemplaten 450 serie

Artikelnummer	Omschrijving	Gewicht	Prijs
MOD-B-045045000-D-BO	Modula® Bodemplaat D400 450x450	2,5	20,00

Modula® bodemplaten 600 serie

Artikelnummer	Omschrijving	Gewicht	Prijs
MOD-B-060060000-D-BO	Modula® Bodemplaat D400 600x600	4,1	35,00

Prijslijst

#5

Modula® deksels

Modula® deksels 300 serie

Artikelnummer	Omschrijving	Gewicht	Prijs
MOD-D-030030003-B-VL	Modula® Deksel 300x300x030 B125 Vlak	8,1	125,00
MOD-D-030030004-C-VL	Modula® Deksel 300x300x040 C250 Vlak	11,9	185,00
MOD-D-030030008-B-LO	Modula® Deksel 300x300x080 B125 Louvre	8,9	150,00
MOD-D-030030009-B-RE	Modula® Deksel 300x300x085 B125 Recessed	18,2	375,00
MOD-D-030045003-B-VL	Modula® Deksel 300x450x030 B125 Vlak	11,5	145,00
MOD-D-030045004-C-VL	Modula® Deksel 300x450x040 C250 Vlak	17,2	215,00
MOD-D-030045008-B-LO	Modula® Deksel 300x450x080 B125 Louvre	12,5	180,00
MOD-D-030045009-B-RE	Modula® Deksel 300x450x085 B125 Recessed	26,7	390,00

Modula® deksels 450 serie

Artikelnummer	Omschrijving	Gewicht	Prijs
MOD-D-045045003-B-VL	Modula® Deksel 450x450x030 B125 Vlak	17,3	180,00
MOD-D-045045004-C-VL	Modula® Deksel 450x450x040 C250 Vlak	23,3	240,00
MOD-D-045045008-B-LO	Modula® Deksel 450x450x080 B125 Louvre	18,3	205,00
MOD-D-045045009-B-RE	Modula® Deksel 450x450x085 B125 Recessed	35,2	450,00

Modula® deksels 600 serie

Artikelnummer	Omschrijving	Gewicht	Prijs
MOD-D-060060003-B-VL	Modula® Deksel 600x600x030 B125 Vlak	30,1	260,00
MOD-D-060060004-C-VL	Modula® Deksel 600x600x040 C250 Vlak	38,3	380,00
MOD-D-060060008-B-LO	Modula® Deksel 600x600x080 B125 Louvre	30,8	290,00
MOD-D-060060009-B-RE	Modula® Deksel 600x600x085 B125 Recessed	67,2	690,00

Prijslijst

#6

Fortress® trekputten

Fortress® trekputten 445 serie

Artikelnummer	Omschrijving	Gewicht	Prijs
FOR-T-045122075-B-BE	Fortress® Trekput 0445x1220x0750 B125 Beton	163,0	1100,00
FOR-T-045122075-B-VL	Fortress® Trekput 0445x1220x0750 B125 Vlak	113,5	1420,00
FOR-T-045122075-C-VL	Fortress® Trekput 0445x1220x0750 C250 Vlak	147,6	1650,00

Fortress® trekputten 610 serie

Artikelnummer	Omschrijving	Gewicht	Prijs
FOR-T-061091075-B-BE	Fortress® Trekput 0610x0915x0750 B125 Beton	157,0	1050,00
FOR-T-061091075-B-RE	Fortress® Trekput 0610x0915x0750 B125 Recessed	161,6	1430,00
FOR-T-061091075-B-VL	Fortress® Trekput 0610x0915x0750 B125 Vlak	107,6	1275,00
FOR-T-061091075-C-VL	Fortress® Trekput 0610x0915x0750 C250 Vlak	142,9	1460,00
FOR-T-061122075-B-BE	Fortress® Trekput 0610x1220x0750 B125 Beton	199,0	1280,00
FOR-T-061122075-B-RE	Fortress® Trekput 0610x1220x0750 B125 Recessed	207,7	1810,00
FOR-T-061122075-B-VL	Fortress® Trekput 0610x1220x0750 B125 Vlak	134,8	1610,00
FOR-T-061122075-C-VL	Fortress® Trekput 0610x1220x0750 C250 Vlak	174,0	1845,00

Fortress® trekputten 915 serie

Artikelnummer	Omschrijving	Gewicht	Prijs
FOR-T-091091075-B-BE	Fortress® Trekput 0915x0915x0750 B125 Beton	210,0	1280,00
FOR-T-091091075-B-RE	Fortress® Trekput 0915x0915x0750 B125 Recessed	238,3	2205,00
FOR-T-091091075-B-VL	Fortress® Trekput 0915x0915x0750 B125 Vlak	188,1	1695,00
FOR-T-091091075-C-VL	Fortress® Trekput 0915x0915x0750 C250 Vlak	191,5	2020,00

Prijslijst

#7

Fortress® losse ringen

Fortress® ringen 445 serie

Artikelnummer	Omschrijving	Gewicht	Prijs
FOR-R-045122015-D-DI	Fortress® Ring D400 0445x1220x150	11,6	115,00

Fortress® ringen 610 serie

Artikelnummer	Omschrijving	Gewicht	Prijs
FOR-R-061091015-D-DI	Fortress® Ring D400 0610x0915x150	10,6	115,00
FOR-R-061122015-D-DI	Fortress® Ring D400 0610x1220x150	12,6	145,00

Fortress® ringen 915 serie

Artikelnummer	Omschrijving	Gewicht	Prijs
FOR-R-091091015-D-DI	Fortress® Ring D400 0915x0915x150	12,4	125,00

Prijslijst

#8

Fortress® bodems

Fortress® bodems 445 serie

Artikelnummer	Omschrijving	Gewicht	Prijs
FOR-F-045122015-D-DI	Fortress® Bodem D400 0445x1220x150mm	18,9	210,00

Fortress® bodems 610 serie

Artikelnummer	Omschrijving	Gewicht	Prijs
FOR-F-061091015-D-DI	Fortress® Bodem D400 0610x0915x150mm	18,0	210,00
FOR-F-061122015-D-DI	Fortress® Bodem D400 0610x1220x150mm	22,0	240,00

Fortress® bodems 915 serie

Artikelnummer	Omschrijving	Gewicht	Prijs
FOR-F-091091015-D-DI	Fortress® Bodem D400 0915x0915x150mm	22,6	255,00

Prijslijst

#9

Fortress® losse deksels

Fortress® deksels 445 serie

Artikelnummer	Omschrijving	Gewicht	Prijs
FOR-D-045122003-B-VL	Fortress® Deksel 0445x1220x0030 B125 Vlak	48,2	750,00
FOR-D-045122004-C-VL	Fortress® Deksel 0445x1220x0040 C250 Vlak	82,3	980,00
FOR-D-045122005-B-BE	Fortress® Deksel 0445x1220x0052 B125 Beton	97,5	430,00

Fortress® deksels 610 serie

Artikelnummer	Omschrijving	Gewicht	Prijs
FOR-D-061091003-B-VL	Fortress® Deksel 0610x0915x0030 B125 Vlak	47,2	605,00
FOR-D-061091004-C-VL	Fortress® Deksel 0610x0915x0040 C250 Vlak	82,5	790,00
FOR-D-061091005-B-BE	Fortress® Deksel 0610x0915x0052 B125 Beton	95,9	380,00
FOR-D-061091009-B-RE	Fortress® Deksel 0610x0915x0085 B125 Recessed	101,2	760,00
FOR-D-061122003-B-VL	Fortress® Deksel 0610x1220x0030 B125 Vlak	62,4	790,00
FOR-D-061122004-C-VL	Fortress® Deksel 0610x1220x0040 C250 Vlak	101,6	1025,00
FOR-D-061122005-B-BE	Fortress® Deksel 0610x1220x0052 B125 Beton	126,2	460,00
FOR-D-061122009-B-RE	Fortress® Deksel 0610x1220x0085 B125 Recessed	135,3	990,00

Fortress® deksels 915 serie

Artikelnummer	Omschrijving	Gewicht	Prijs
FOR-D-091091003-B-VL	Fortress® Deksel 0915x0915x0030 B125 Vlak	115,9	940,00
FOR-D-091091004-C-VL	Fortress® Deksel 0915x0915x0040 C250 Vlak	119,3	1265,00
FOR-D-091091005-B-BE	Fortress® Deksel 0915x0915x0052 B125 Beton	138,5	525,00
FOR-D-091091009-B-RE	Fortress® Deksel 0915x0915x0085 B125 Recessed	166,1	1450,00